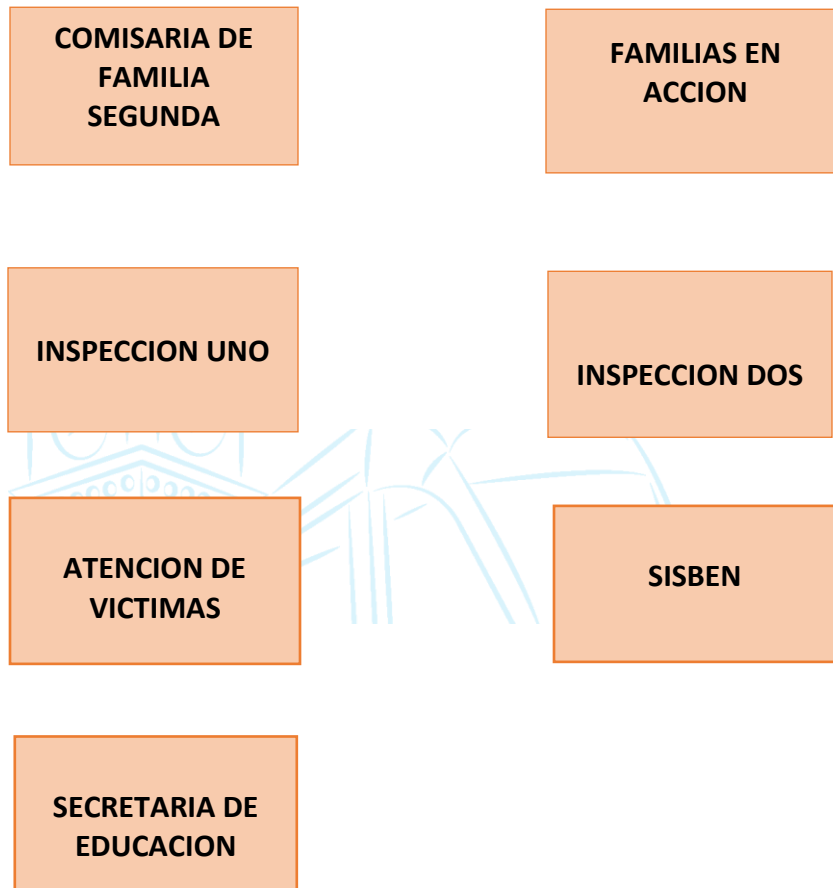




ALCALDÍA MUNICIPAL  
DE CAJICÁ

## INFORME DE REGISTRO DE VISITANTES MES DE ABRIL DE 2022

El presente informe tiene como fin dar a conocer estadísticas de la cantidad de visitantes y la clasificación poblacional que asisten a las diferentes Secretarías y Direcciones de la Alcaldía Municipal de Cajicá.



### Datos e información

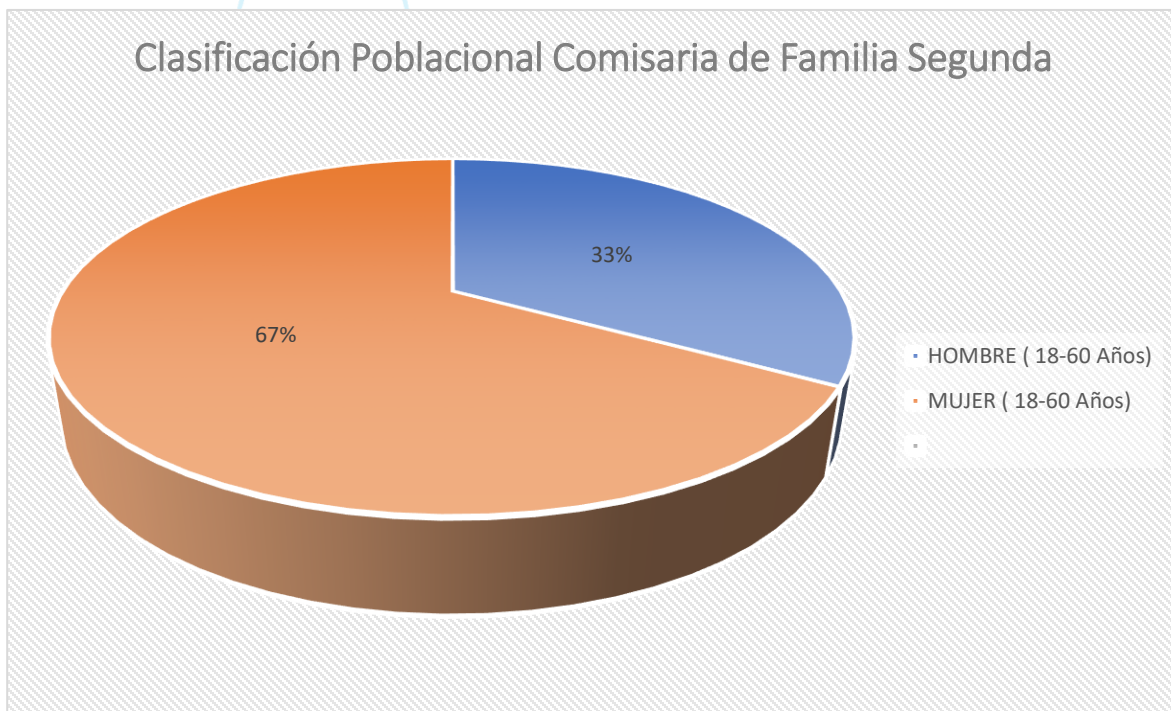
Teniendo en cuenta las disposiciones establecidas en los decretos expedidos por la presidencia de la república y acatando las sugerencias de prevención y autocuidado para mantener controlada la pandemia que nos afecta se toma conciencia de la importancia de su cumplimiento, debido a esto en el mes de ABRIL 2022 las



dependencias que reportaron registro de visitantes fueron: comisaria 2, Oficina Familias en acción, Inspección una, Inspección dos, Atención de víctimas, Sisbén y Secretaria de Educación. Las variables que se tuvieron en cuenta para la clasificación poblacional fueron: personas en condición de discapacidad, Víctimas del conflicto armado, niños entre los 0 y 11 años, jóvenes entre los 12 y 17 años, adultos entre los 18 y 60 años, adultos mayores 60 años en adelante, y anónimo.

### COMISARIA DE FAMILIA SEGUNDA

En el mes de ABRIL de 2022 asistieron a Comisaria de Segunda, 122 personas de las cuales 77 son Hombres (18-60 Años), 45 son Mujer (18-60 Años), no registran: Adulto (mayor de 60 años) jóvenes (12-17 años), niños (0-11 años) Anónimo. La relación porcentual de clasificación poblacional sobre el total de visitantes se relaciona en siguiente Grafico:

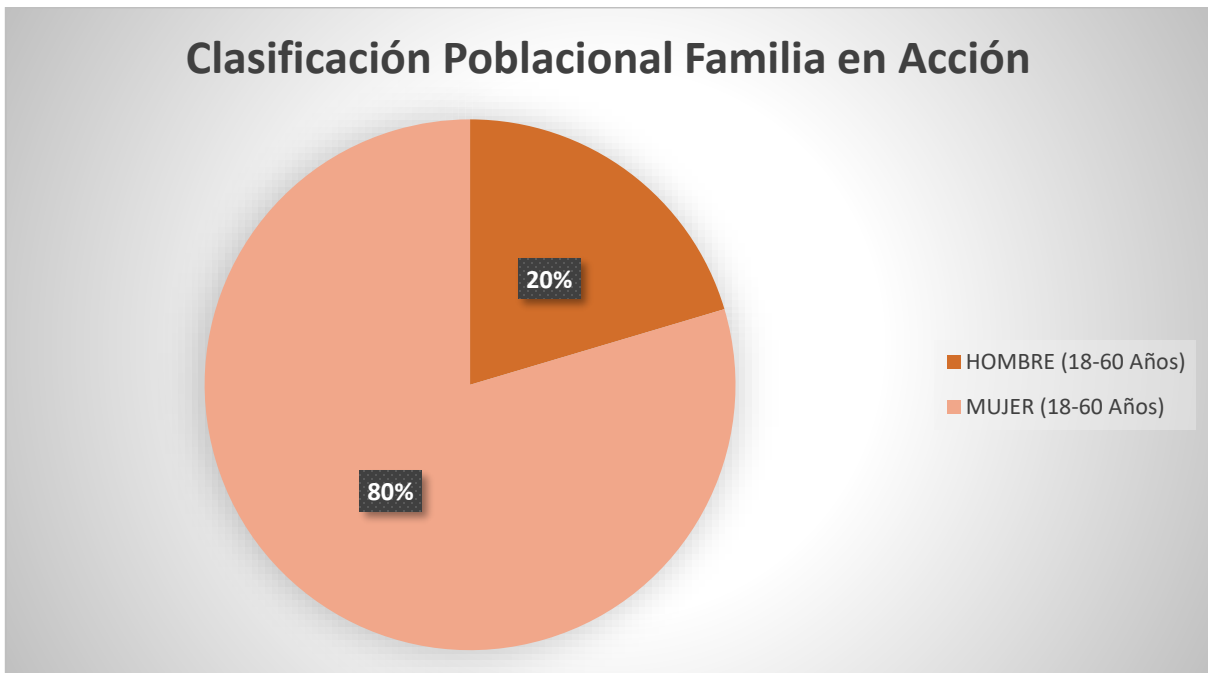




ALCALDÍA MUNICIPAL  
DE CAJICÁ

## FAMILIA EN ACCION

En el mes de ABRIL de 2022 asistieron a la oficina de Familia en Acción, 348 personas de las cuales 71 son Hombres (18-60 Años), 277 son Mujer (18-60 Años), no registran: Adulto (mayor de 60 años) jóvenes (12-17 años), niños (0-11 años) Anónimo. La relación porcentual de clasificación poblacional sobre el total de visitantes se relaciona en siguiente Grafico:

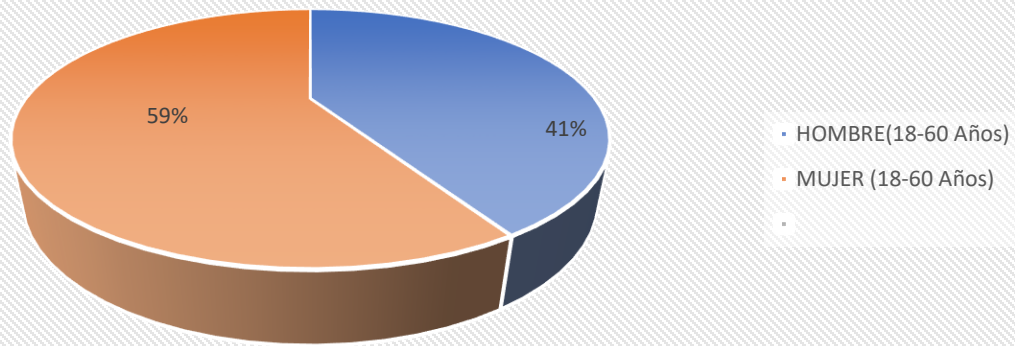


## SECRETARIA DE EDUCACION

En el mes de ABRIL de 2022 asistieron a la Secretaria de Educación 58 personas de las cuales 24 son Hombres (18-60 Años), 34 son Mujer (18-60 Años), no registran: Adulto (mayor de 60 años, jóvenes (12-17 años), niños (0-11 años) Anónimo. La relación porcentual de clasificación poblacional sobre el total de visitantes se relaciona en siguiente Grafico:



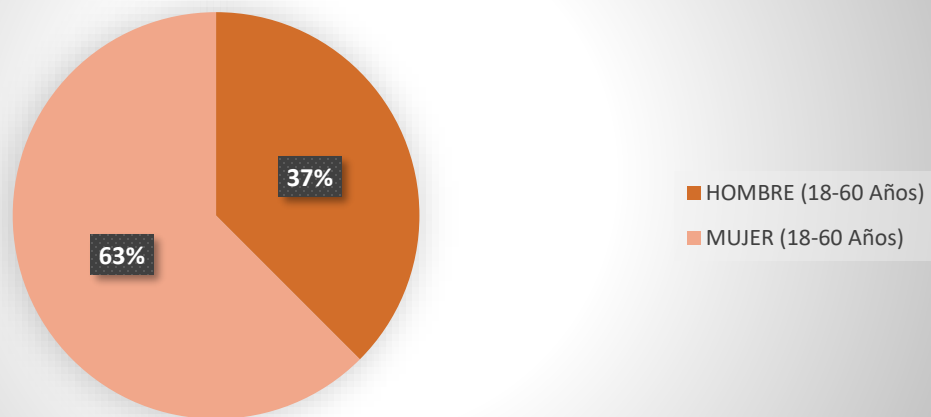
### Clasificación Poblacional oficina Secretaría de Educación



### INSPECCION UNO

En el mes de ABRIL de 2022 asistieron a la Inspección uno, 8 personas de las cuales 3 son Hombres (18-60 Años), 5 son Mujer (18-60 Años), no registran: Adulto (mayor de 60 años) jóvenes (12-17 años), niños (0-11 años) Anónimo. La relación porcentual de clasificación poblacional sobre el total de visitantes se relaciona en siguiente Grafico:

### Clasificación Poblacional Inspección uno





ALCALDÍA MUNICIPAL  
DE CAJICÁ

## INSPECCION DOS

En el mes de ABRIL de 2022 asistieron a Inspección dos, 20 personas de las cuales 8 son Hombres (18-60 Años), 12 son Mujer (18-60 Años), no registran: Adulto (mayor de 60 años), jóvenes (12-17 años), niños (0-11 años) Anónimo. La relación porcentual de clasificación poblacional sobre el total de visitantes se relaciona en siguiente Grafico:

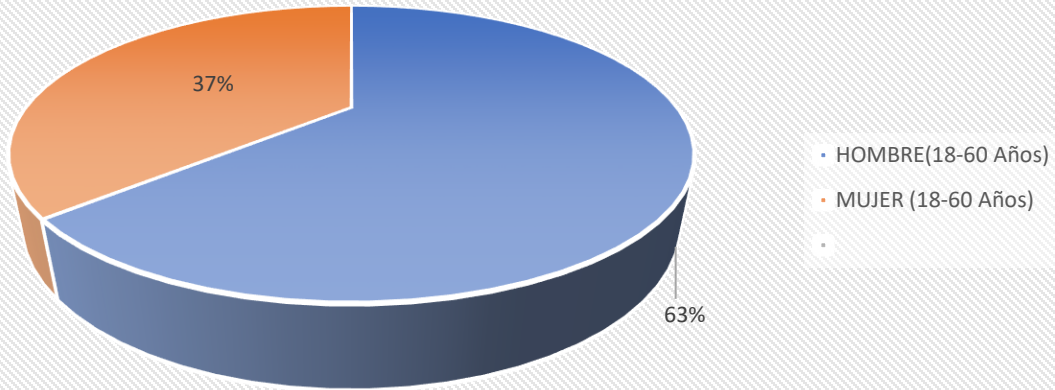


## ATENCION DE VICTIMAS

En el mes de ABRIL de 2022 asistieron a atención de Víctimas, 63 personas de las cuales 40 son Hombres (18-60 Años), 23 son Mujer (18-60 Años), no registran: Adulto (mayor de 60 años), jóvenes (12-17 años), niños (0-11 años) Anónimo. La relación porcentual de clasificación poblacional sobre el total de visitantes se relaciona en siguiente Grafico:



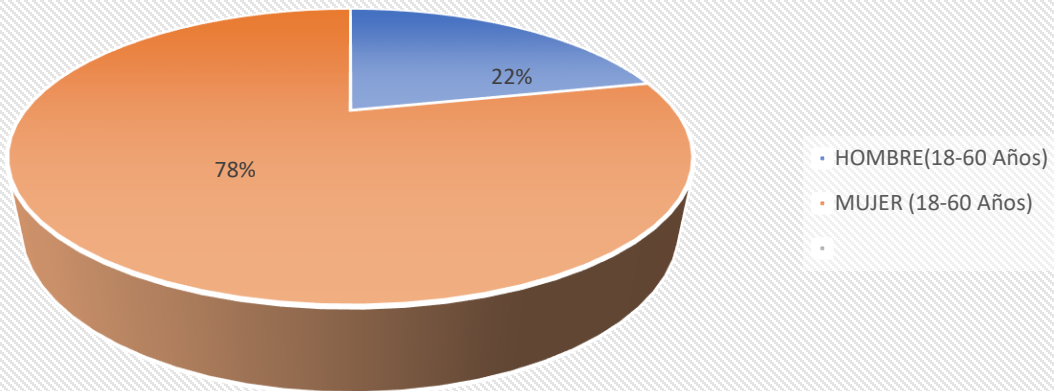
### Clasificación Poblacional oficina atención de victimas



### SISBEN

En el mes de ABRIL de 2022 asistieron a Sisbén, 566 personas de las cuales 122 son Hombres (18-60 Años), 444 son Mujer (18-60 Años), no registran: Adulto (mayor de 60 años), jóvenes (12-17 años), niños (0-11 años) Anónimo. La relación porcentual de clasificación poblacional sobre el total de visitantes se relaciona en siguiente Grafico:

### Clasificación Poblacional oficina Sisben

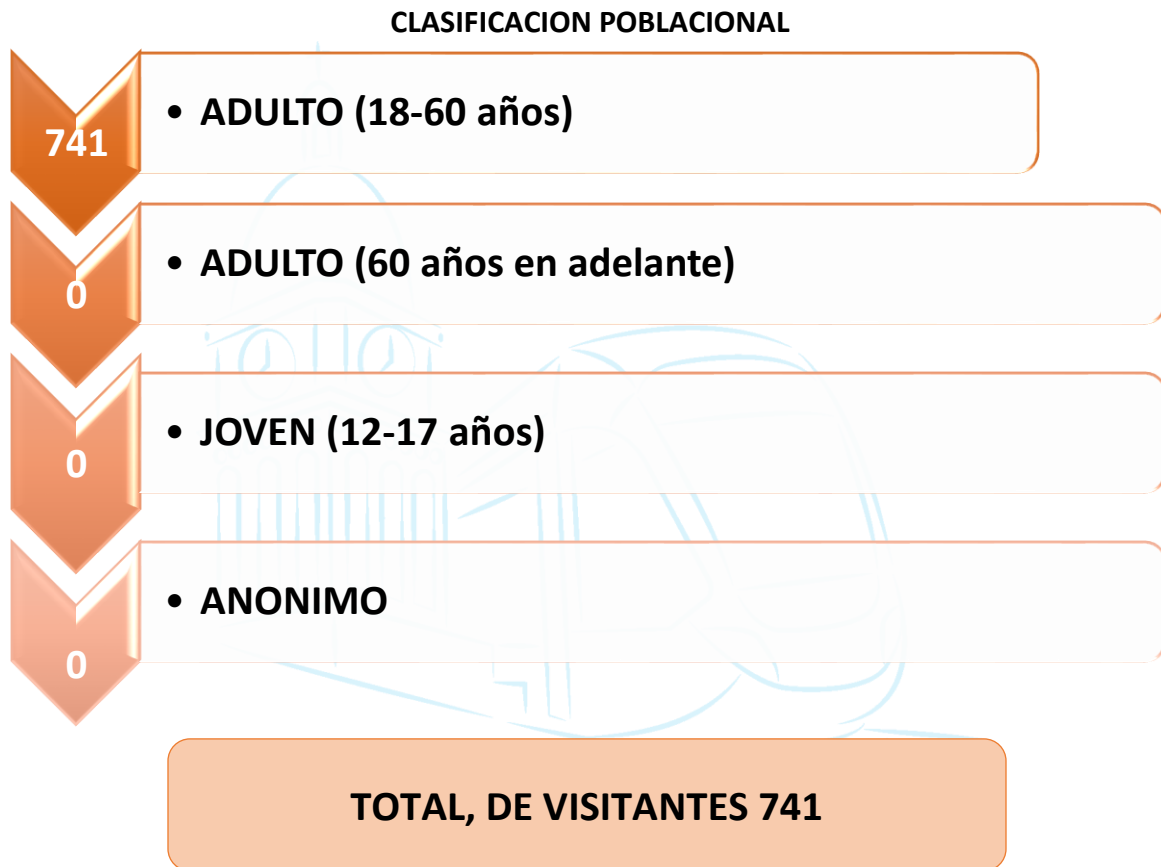




## RESUMEN:

En total a la Administración Municipal asistieron en el mes de abril 741 personas teniendo en cuenta las dependencias que reportaron registro de visitantes.

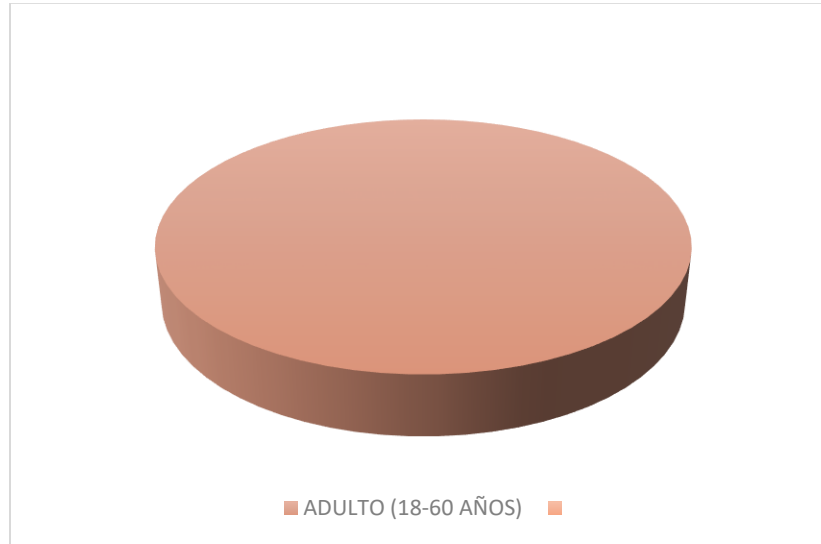
A continuación, se muestra Grafica de la cantidad de visitantes según la clasificación Poblacional:



A continuación, se muestra gráfico de la relación porcentual del total de visitantes a la administración municipal de Cajicá:



ALCALDÍA MUNICIPAL  
DE CAJICÁ



**Proyectó:** Leidy Viviana Abril Cardozo

Auxiliar Administrativo - Dirección de atención integral al usuario y PQRS