

TEMPERATURA ANUAL PROMEDIO

4,880,000

4,885,000

4,890,000

2,110,000

2,110,000

2,105,000

2,105,000

2,100,000

2,100,000

2,095,000

2,095,000

4,880,000

4,885,000

4,890,000

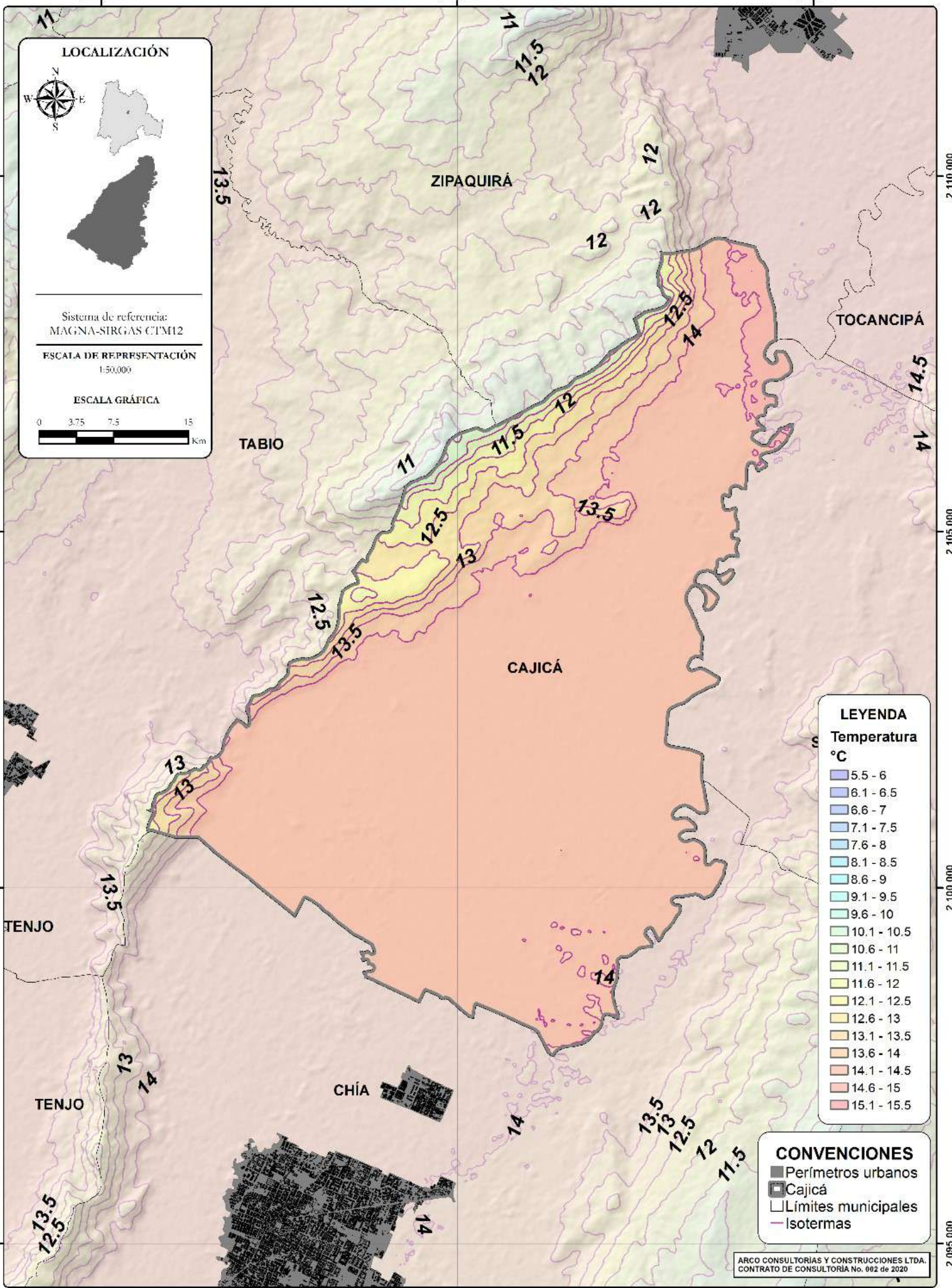
LOCALIZACIÓN



Sistema de referencia:
MAGNA-SIRGAS CTM12

ESCALA DE REPRESENTACIÓN
1:50,000

ESCALA GRÁFICA



LEYENDA

Temperatura °C

5.5 - 6
6.1 - 6.5
6.6 - 7
7.1 - 7.5
7.6 - 8
8.1 - 8.5
8.6 - 9
9.1 - 9.5
9.6 - 10
10.1 - 10.5
10.6 - 11
11.1 - 11.5
11.6 - 12
12.1 - 12.5
12.6 - 13
13.1 - 13.5
13.6 - 14
14.1 - 14.5
14.6 - 15
15.1 - 15.5

CONVENCIONES

- Perímetros urbanos
- Cajicá
- Límites municipales
- Isotermas

ARCO CONSULTORIAS Y CONSTRUCCIONES LTDA.
CONTRATO DE CONSULTORÍA No. 002 de 2020