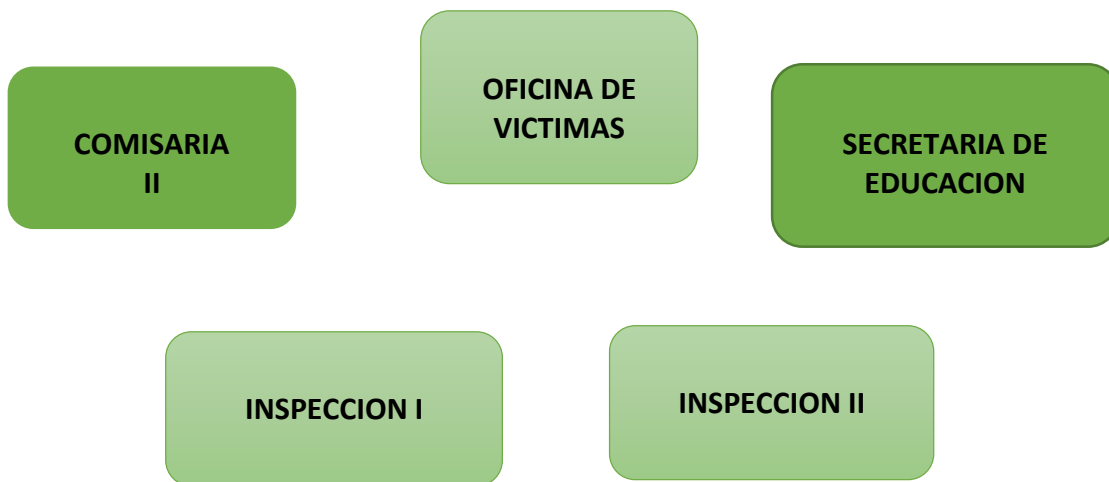




ALCALDÍA MUNICIPAL
DE CAJICÁ

INFORME DE REGISTRO DE VISITANTES MES DE ENERO DE 2021

El presente informe tiene como fin dar a conocer estadísticas de la cantidad de visitantes y la clasificación poblacional que asisten a las diferentes Secretarías y Direcciones de la Alcaldía Municipal de Cajicá.



Datos e información

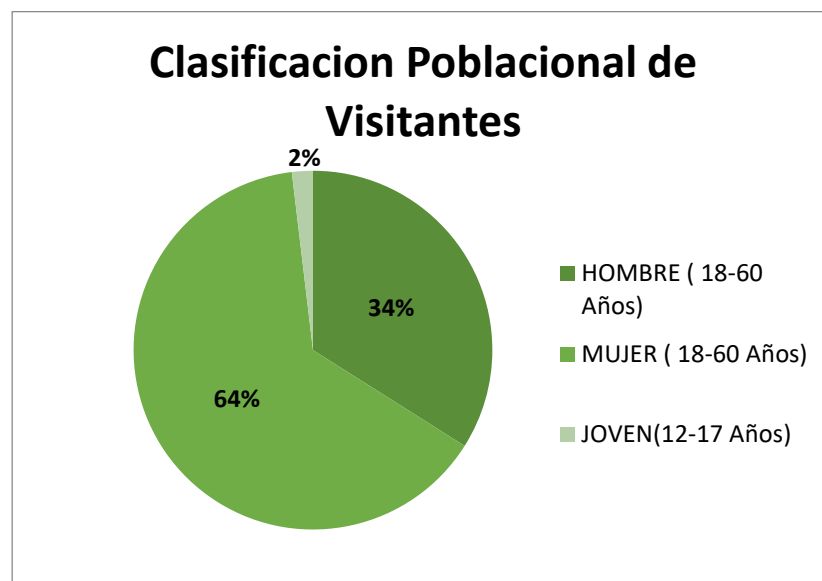
Teniendo en cuenta las disposiciones establecidas en los decretos expedidos por la presidencia de la república y acatando las sugerencias de prevención y autocuidado para mantener controlada la pandemia que nos afecta se toma conciencia de la importancia de su cumplimiento, debido a esto en el mes de enero de 2021 las dependencias que reportaron registro de visitantes fueron: Comisaría II, Oficina de Víctimas, Secretaria de Educación, Inspección I, Inspección II. Las variables que se tuvieron en cuenta para la clasificación poblacional fueron: personas en condición de discapacidad, Víctimas del conflicto armado, niños entre los 0 y 11 años, jóvenes entre los 12 y 17 años, adultos entre los 18 y 60 años, adultos mayores 60 años en adelante, y anónimo.



ALCALDÍA MUNICIPAL
DE CAJICÁ

COMISARIA II

En el mes de Enero 2021 asistieron a la comisaria de II, 106 personas de las cuales 68 son mujeres (18-60 años) ,37 son hombres (18-60 años) y 2 joven (12-17 Años), no se registraron: víctimas, niños entre los 0 y 11 años, adultos (mayor de 60 Años), La relación porcentual de clasificación poblacional sobre el total de mujeres visitantes se relaciona en siguiente gráfico:

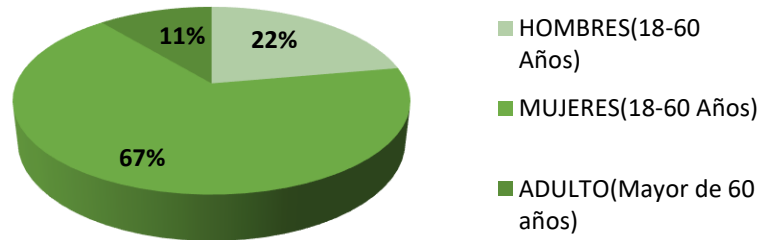


OFICINA DE VICTIMAS

En el mes de enero de 2021 asistieron a la Oficina de Víctimas 54 personas de las cuales 12 son Hombres (18-60 Años), 36 son Mujer (18-60 Años), 6 Adulto (mayor de 60 años), no registran: jóvenes (12-17 años), niños (0-11 años) Anónimo. La relación porcentual de clasificación poblacional sobre el total de visitantes se relaciona en siguiente Gráfico



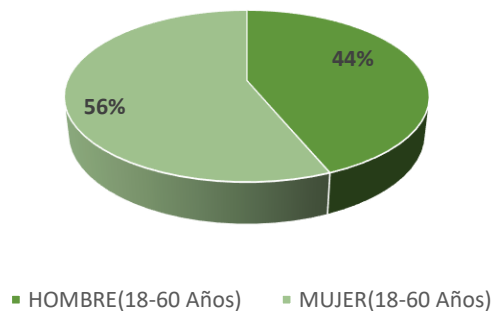
Clasificación Poblacional Oficina de victimas



SECRETARIA DE EDUCACION

En el mes de enero de 2021 asistieron a la Secretaria de Educación 64 personas de las cuales 28 son Hombres (18-60 Años), 36 son Mujer (18-60 Años), no registran: Adulto (mayor de 60 años), jóvenes (12-17 años), niños (0-11 años) Anónimo. La relación porcentual de clasificación poblacional sobre el total de visitantes se relaciona en siguiente Grafico:

Clasificación Poblacional Secretaria de Educacion





ALCALDÍA MUNICIPAL
DE CAJICÁ

INSPECCION I

En el mes de enero de 2021 asistieron a la Inspección I, 148 personas de las cuales 87 son Hombres (18-60 Años), 61 son Mujer (18-60 Años), no registran: Adulto (mayor de 60 años), jóvenes (12-17 años), niños (0-11 años) Anónimo. La relación porcentual de clasificación poblacional sobre el total de visitantes se relaciona en siguiente Grafico:

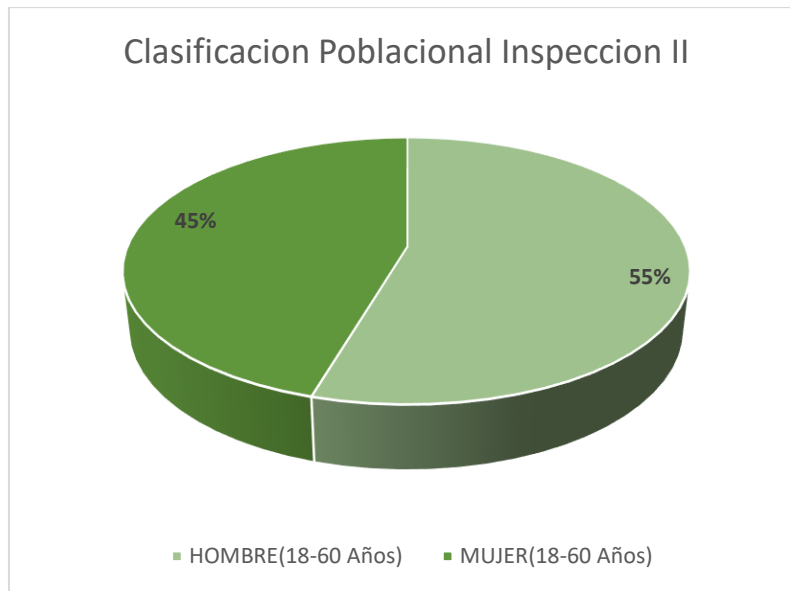


INSPECCION II

En el mes de enero de 2021 asistieron a la Inspección II, 33 personas de las cuales 18 son Hombres (18-60 Años), 15 son Mujer (18-60 Años), no registran: Adulto (mayor de 60 años), jóvenes (12-17 años), niños (0-11 años) Anónimo. La relación porcentual de clasificación poblacional sobre el total de visitantes se relaciona en siguiente Grafico:



ALCALDÍA MUNICIPAL
DE CAJICÁ



RESUMEN:

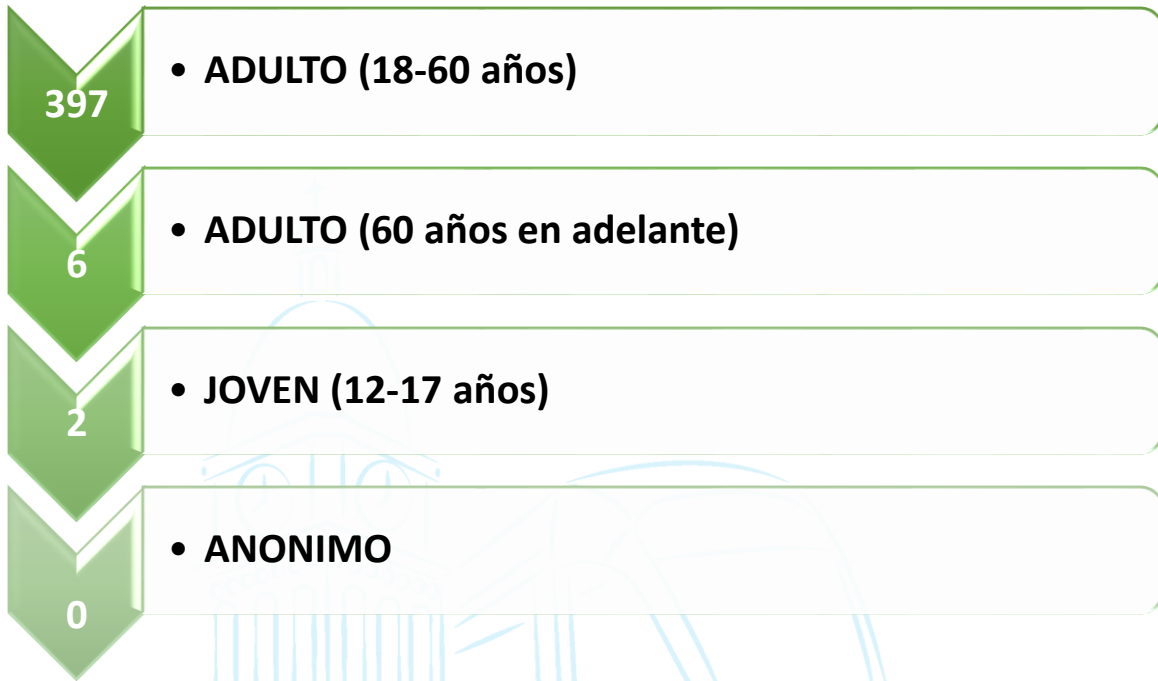
En total a la Administración Municipal asistieron en el mes de enero 405 personas teniendo en cuenta las dependencias que reportaron registro de visitantes.

A continuación, se muestra Grafica de la cantidad de visitantes según la clasificación Poblacional:



ALCALDÍA MUNICIPAL
DE CAJICÁ

CLASIFICACION POBLACIONAL

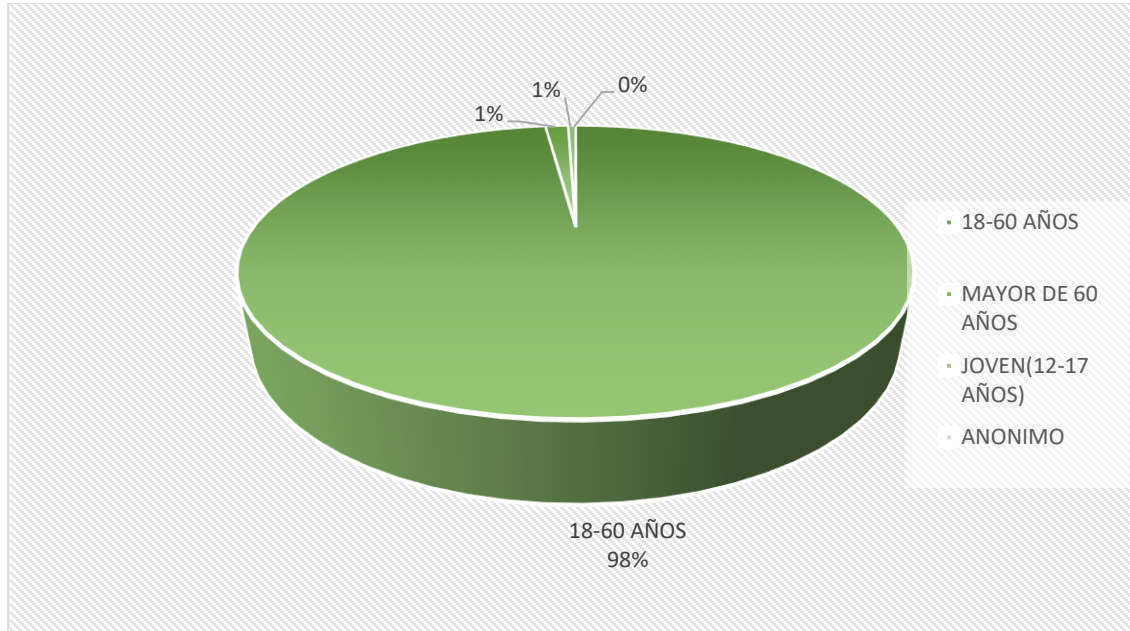


TOTAL, DE VISITANTES 405



ALCALDÍA MUNICIPAL
DE CAJICÁ

A continuación, se muestra gráfico de la relación porcentual del total de visitantes a la administración municipal de Cajicá:



Proyectó: Mónica Evelin Hernández Guerrero
Contratista - Dirección de atención integral al usuario y PQRS