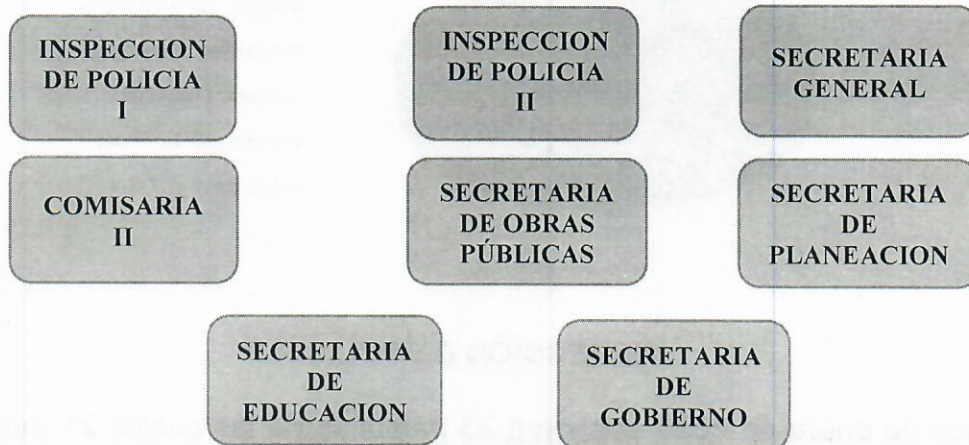




ALCALDÍA MUNICIPAL
DE CAJICÁ

INFORME DE REGISTRO DE VISITANTES MES DE ENERO DE 2020

El presente informe tiene como fin dar a conocer estadísticas de la cantidad de visitantes y la clasificación poblacional que asisten a las diferentes Secretarías y Direcciones de la Alcaldía Municipal de Cajicá.



Datos e información

En el mes de enero de 2020 las dependencias que reportaron registro de visitantes fueron: Inspección de policía I, Inspección de policía II, Secretaría General, Comisaria de Familia dos, Secretaria de Obras públicas, Secretaría de Planeación Secretaría de Educación, Secretaria de Gobierno. Las variables que se tuvieron en cuenta para la clasificación poblacional fueron: Víctimas, personas en condición de discapacidad, niños entre los 0 y 11 años , jóvenes entre los 12 y 17 años, adultos entre los 18 y 60 años, adultos mayores 60 años en adelante, y anónimo.

INSPECCIÓN DE POLICÍA I

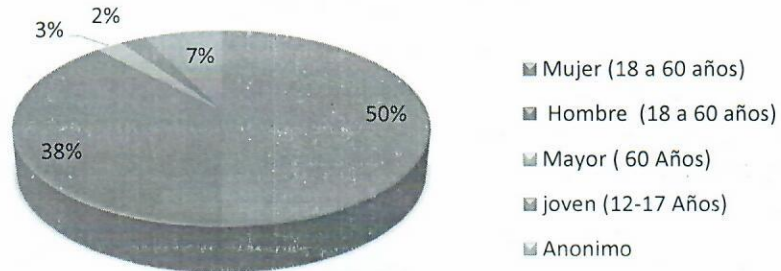
En mes de enero de 2020 asistieron a la Inspección de policía I ,42 personas de las cuales 21 son mujeres (18-60 Años) 16 son hombres (18-60 Años) 1 Adulto (Mayor de 60 Años) 1 Joven (12-17 Años) Y 3 Anónimos. La relación porcentual de clasificación poblacional sobre el total de visitantes a la Inspección de policía I se relaciona en siguiente Grafico:





ALCALDÍA MUNICIPAL
DE CAJICÁ

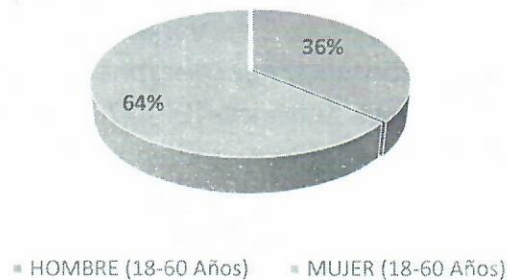
Clasificación Poblacional De Visitantes-Inspección De Policia I



INSPECCIÓN DE POLICÍA II

En el mes de enero de 2020 asistieron 33 personas de las cuales 21 mujeres (18-60 Años) 12 hombres (18-60 Años) no se registraron: víctimas, niños entre los 0 y 11 años, jóvenes entre 12 y 17 años. La relación porcentual de clasificación poblacional sobre el total de visitantes a la Inspección de policía II se relaciona en siguiente gráfico:

Clasificación Poblacional de visitantes de inspeccion II



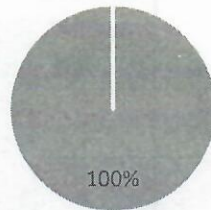
SECRETARÍA GENERAL -DIRECCIÓN DE ATENCIÓN AL USUARIO Y PQRS

En el mes de enero 2020 asistió a la Secretaría general-Dirección de atención al usuario y PQRS 1 persona Adulto (18-60 Años).La relación porcentual de clasificación poblacional sobre el total de visitantes a la Dirección de atención al usuario se relaciona en siguiente Grafico:



ALCALDÍA MUNICIPAL
DE CAJICÁ

Clasificación Poblacional de Visitantes de la Secretaría General

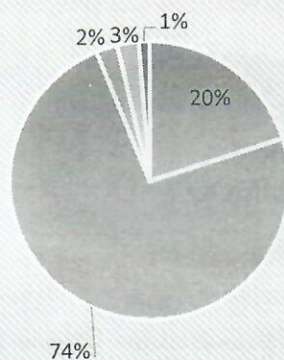


■ HOMBRE (18-50 Años)

COMISARIA II

En total a la comisaria de familia II asistieron 80 personas de las cuales 16 son Hombre (18-60 Años), 59 Mujer (18-60 Años) 2 adultos (mayores de 60 años) 2 joven (12-17 Años) y 1 Anónimo. La relación porcentual de clasificación poblacional sobre el total de visitantes a la comisaria dos se relaciona en siguiente Grafico:

Clasificación Poblacional de Visitantes a Comisaria II



- HOMBRE (18-60 Años)
- MUJER (18-60 Años)
- MAYOR (60 Años)
- JOVEN (12-17)
- ANONIMO

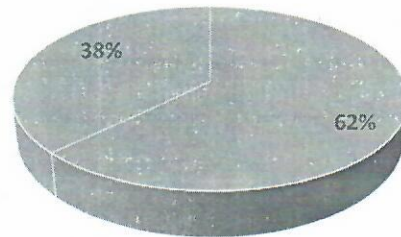
SECRETARÍA DE OBRAS PÚBLICAS

En el mes de enero de 2020 a la secretaría de obras públicas asistieron 8 personas de las cuales 5 son Hombres (18-60 Años) 3 Mujeres (18-60 Años). La relación porcentual de clasificación poblacional sobre el total de visitantes se relaciona en siguiente Grafico:



ALCALDÍA MUNICIPAL
DE CAJICÁ

Clasificación Poblacional de Visitantes Secretaria De Obras Publicas

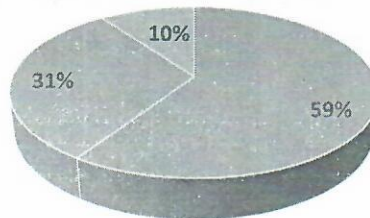


■ HOMBRE(18-60 Años) ■ MUJER (18-60 Años)

SECRETARÍA DE PLANEACIÓN:

En mes de enero 2020 asistieron a la Secretaría de planeación 120 personas, de las cuales 37 son mujer (18-60 Años) 71 son hombres (18-60 Años) 12 Adulto (Mayor de 60 Años). La relación porcentual de clasificación poblacional sobre el total de visitantes a la Secretaría de planeación se relaciona en siguiente Grafico:

Clasificación Poblacional de visitantes de Secretaría de Planeación



■ HOMBRE (18-60 Años) ■ MUJER(18-60 Años) ■ Adulto (Mayor de 60 Años)

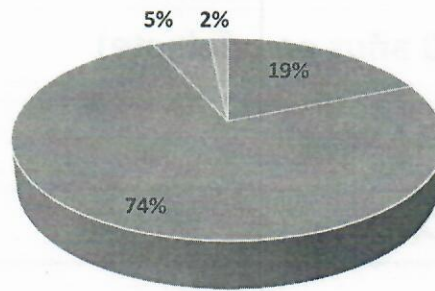
SECRETARÍA DE EDUCACIÓN

En el mes de enero de 2020 a la Secretaría de educación asistieron 59 personas de las cuales 44 son mujeres (18-60 Años) 11 son hombres (18-60 Años) 3 jovenes (12-17 Años) y 1 Anónimo. La relación porcentual de clasificación poblacional sobre el total de visitantes se relaciona en siguiente Grafico:



ALCALDÍA MUNICIPAL
DE CAJICÁ

Clasificación Poblacional de Visitantes Secretaría De Educacion

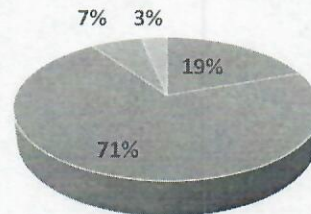


■ HOMBRE (18-60 Años) ■ MUJER (18-60 Años) ■ JOVEN (12-17 Años) ■ ANONIMO

SECRETARÍA DE GOBIERNO

En total a la Secretaría de gobierno asistieron 93 personas de las cuales 18 son Hombre (18-60 Años), 66 Mujer (18-60 Años) 6 Adulto (Mayor de 60 Años) y 3 Anónimo. La relación porcentual de clasificación poblacional sobre el total de visitantes a la Secretaría de gobierno se relaciona en siguiente Grafico:

Clasificación Poblacional De Visitantes Secretaria De Gobierno



■ HOMBRE (18-60 Años) ■ MUJER (18-60 Años)
■ MAYOR (Mayor de 60 Años) ■ ANONIMO

RESUMEN:

En total a la Administración Municipal asistieron 436 personas teniendo en cuenta las dependencias que reportaron registro de visitantes. A continuación, se muestra Grafica de la cantidad de visitantes según la clasificación Poblacional:



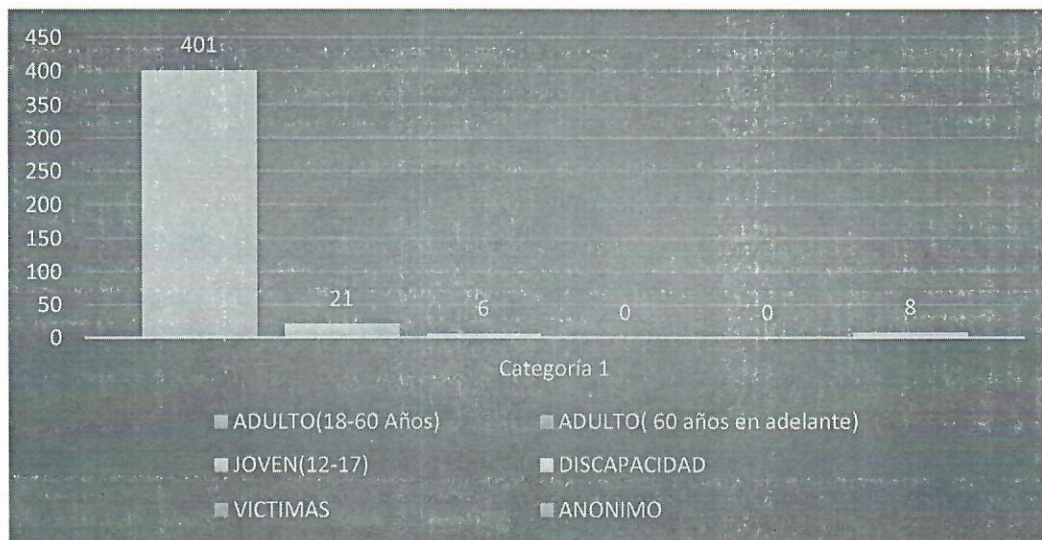
ALCALDÍA MUNICIPAL
DE CAJICÁ

CLASIFICACION POBLACIONAL

401	• ADULTO (18-60 años)
21	• ADULTO (60 años en adelante)
6	• JOVEN (12-17 años)
0	• DISCAPACIDAD
0	• VICTIMAS
8	• ANÓNIMO

TOTAL DE VISITANTES 436

A continuación, se muestra gráfico de la relación porcentual del total de visitantes a la administración municipal de Cajicá:



Proyectó: Mónica Evelin Hernandez Guerrero
Contratista - Dirección de atención integral al usuario y PQRS